

Kawasaki Robot e-News はカワサキロボットのお客様に有益な情報やホットな話題を提供する隔月の電子情報誌です。

新製品 RD80N

中型パレタイズロボット「RD80N」を新発売します。今回発売する「RD80N」は、物流工程において段ボール箱や袋物等をパレットに積み込む作業などを行なうもので、従来機種である「FD50N」の優れた性能をさらに進化させ、速度、繰返し精度などの性能を大幅に向上させた最大可搬質量80kgの垂直多関節型ロボットです。

「RD80N」は、アームの軽量化や高出力/高回転小型モータの採用で、従来機種に対して最高速度や加減速度を向上させると同時に、可搬質量を30kg増大させました。これにより、処理能力が約25%向上し、同クラスでは最高となる1時間あたり900サイクル※1のパレット積みを実現しました。

さらに、ハンドの設計自由度が高まったことで、より重量のあるワークでも複数同時に積み込むことが可能となりました。

当社は、今回発売する「RD80N」と、高速ピッキングロボット「YF03N」、中・小型汎用ロボット「Rシリーズ」とを組み合わせることにより、ベルトコンベア上を流れる食品の高速箱詰め作業から、ダンボール箱への梱包作業、パレット上へのパレタイズ作業まで、コンパクトで生産性の高い自動化システムを提供します。

※1 処理能力は、可搬質量80kgで、1サイクルが水平移動距離2,000mm、上下移動距離400mmの場合の値



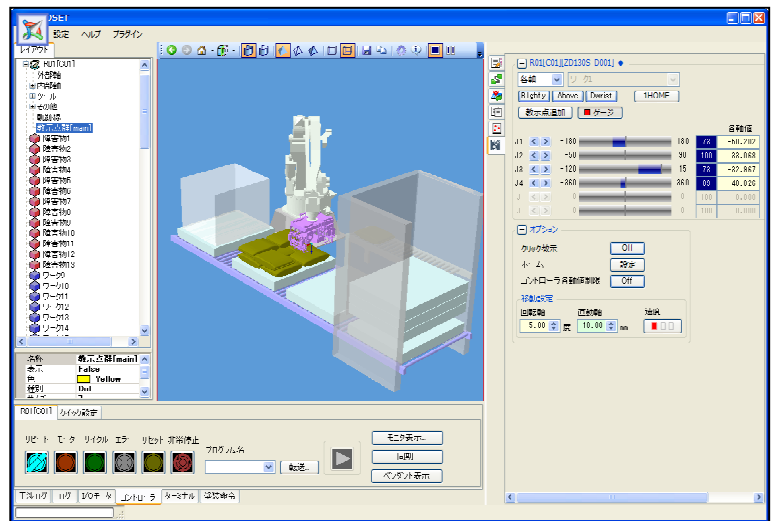
新製品 K-ROSET

適用検討ツールの新バージョンとして、K-ROSETをいよいよ販売開始します。塗装適用、ハンドリング適用の2種類の販売からスタートです。

適用検討に必須な機能（レイアウト検討、設置位置解析、干渉チェック、教示点の作成、サイクルタイム検証）はもちろん、最大8台同時のシミュレーション、ビデオ録画の機能、コンベア同期機能、簡易形状作成機能、外部軸・周辺機器の動作、適用の混在、拡張アプリケーションI/Fなど、機能も充実させました。

CADデータ（STL形式）も読み込めます。オプションでIGES形式も対応可能です。PC-ROSETより継続する実機と変わらぬ正確なシミュレーション機能、仮想T/Pでの操作はもちろん備えています。

シンプルでユーザフレンドリーな操作は、KAWASAKIの変わらぬコンセプトです。試用期間もあります、是非使ってみてください。対応機種等詳しい内容については営業にお問合せください。



土日シフト勤務サービス対応

(株)カワサキマシンシステムズでは今夏7月～9月の電力需要逼迫に緊急対応するため自動車業界で実施される土・日曜日の出勤、木・金曜日を休暇とするシフト勤務に対応するため、土・日曜日の08:30～17:30を通常電話回線にてサービス対応実施いたします。また木・金曜日については今まで通り修理やメンテナンス等対応させていただきますのでご用意あれば何なりとお申し付け下さい。

今後ともより一層のサービス向上に取り組む所存ですので引き続き弊社製品並びにサービスをご愛顧頂きますよう宜しくお願い申し上げます。

川崎重工業 (株) 株式会社 総合センター
〒673-8666 兵庫県明石市川崎町 1-1
電話 (078)921-2946 Fax (078)923-6548



(株) カワサキマシンシステムズ

関東支店(03)5807-7171 中部支店(0561)63-6800
関西支店(078)921-1551 広島支店(082)286-1711

URL: www.khi.co.jp/robot/