



Kawasaki Robot e-News はカワサキロボットのお客様に有益な情報やホットな話題を提供する電子情報誌です。



### 展示会情報

さる4月、各地で展示会があり、カワサキの関連会社がそれぞれ出展しました。東京ビッグサイトで開催された国際ウェルディングショー（JIW）では川重ファシリテックが小物部材用R面取り装置（Rカッターロボット）を展示しました（写真右上）。韓国ソウルの SIMTOS（写真右中）ではKMSKが、また、ドイツの HANNOVER MESSE（写真右下）ではKRGが、Rシリーズなどの新製品を中心にそれぞれ出展を行いました。金融危機からの脱出気運の期待が高まる中、各展示会は多数の訪問者で賑わいました。ご来場いただいた皆様、ありがとうございました。



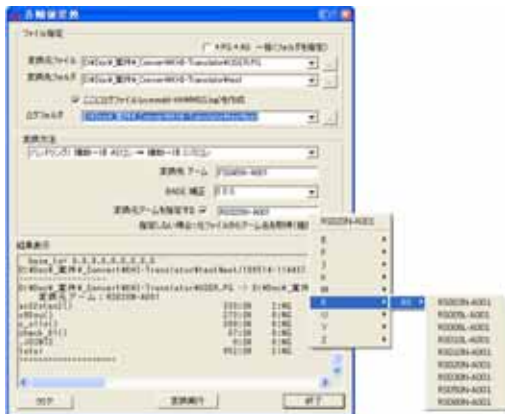
## AUTOMATICA

INNOVATION AND SOLUTIONS

また、来る6月8～11日にはドイツのミュンヘン市で、欧州最大のロボット関連の展示会 AUTOMATICA にカワサキの販売会社 KRG（下記をご参照）がRシリーズやピッキングロボットなどの新製品の出展を予定していますので、どうぞご期待下さい。（[http://www.automatica-munich.com/ja/Home/hd/Global\\_search](http://www.automatica-munich.com/ja/Home/hd/Global_search)）



### 便利なソフト紹介（位置変換機能）



カワサキはロボットの位置変換ソフトを作成しました。あるロボットの各軸値教示点や各軸位置変数を他のカワサキロボットに変換することができます。例えば、設備更新などで新ロボットに置き換える際に、オフライン・シミュレータと併せて活用いただけます。使い方は簡単で、変換元のデータを準備し、変換先機種を指定して実行すると、ロボットが届かない位置はNG、届く点はOKと表示されます。

対象機種は塗装ロボット EE10（AD コントローラ）から最新のRシリーズ全機種（E コントローラ）までと広くサポートしています。変換形式も補助一体、防爆塗装などもサポートしています。既存の各軸位置データが流用できることは立ち上げ期間の短縮、コスト低減など大きなメリットを發揮します。詳細についてはお気軽にカワサキの販売会社または代理店にお問い合わせ下さい。



### 海外販社紹介（欧州）

Kawasaki Robotics GmbH は1995年に設立され、欧州全域（ロシア、トルコを含む）でのロボットの販売・サービス拠点の中心的機能を果たしています。ドイツ、英国での直販体制に加えて、30ヶ国19社からなる代理店販売ネットを通じて累計で約1万1千台を納入、2007年には年間販売台数1000台を達成しました。現在、KRG 25名、KRUK 11名の少数精鋭のスタッフが、顧客（独・英システムハウス、欧州各国代理店）とタイアップしながら市場でのKawasakiのプレゼンス、付加価値、カスタマーサービス向上に努めています。

写真右上はドイツのHead Office、右下は2009年の欧州代理店会議の出席メンバーです。（<http://www.kawasakirobot.de/>）



川崎重工業（株）ロボットビジネスセンター  
〒673-8666 兵庫県明石市川崎町1-1  
電話 (078)921-2946 Fax (078)923-6548

（株）カワサキマシンシステムズ  
〒101-0021 東京都千代田区外神田6-15-9  
電話 (03) 5807-7171 Fax: (03) 5807-7170



URL: [www.khi.co.jp/robot/](http://www.khi.co.jp/robot/)

